

ACEST DOCUMENT ESTE PROPRIETATEA SOCIETĂȚII ELIUS'92 S.R.L.—PLOIEȘTI, ÎN CONSECINȚA, FIRMA ARE DREPTUL
EXCLUSIV DE FOLOSIRE A DESENULUI SAU DE OPERARE A EVENTUALELOR MODIFICĂRI DIN CÂMPUL ACESTUIA.

1 2 3 4 5 6 7 8

A

B

D

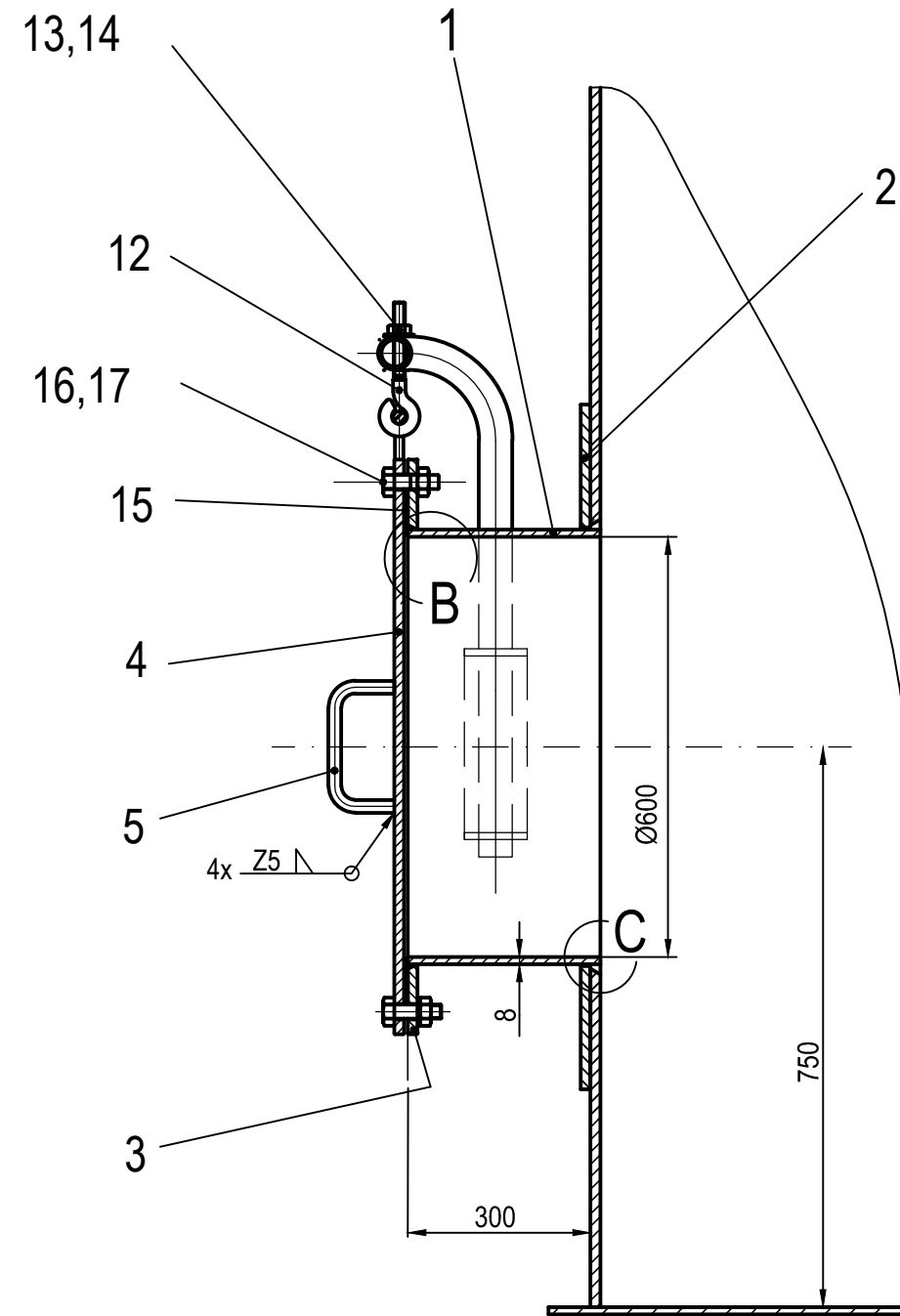
F

F

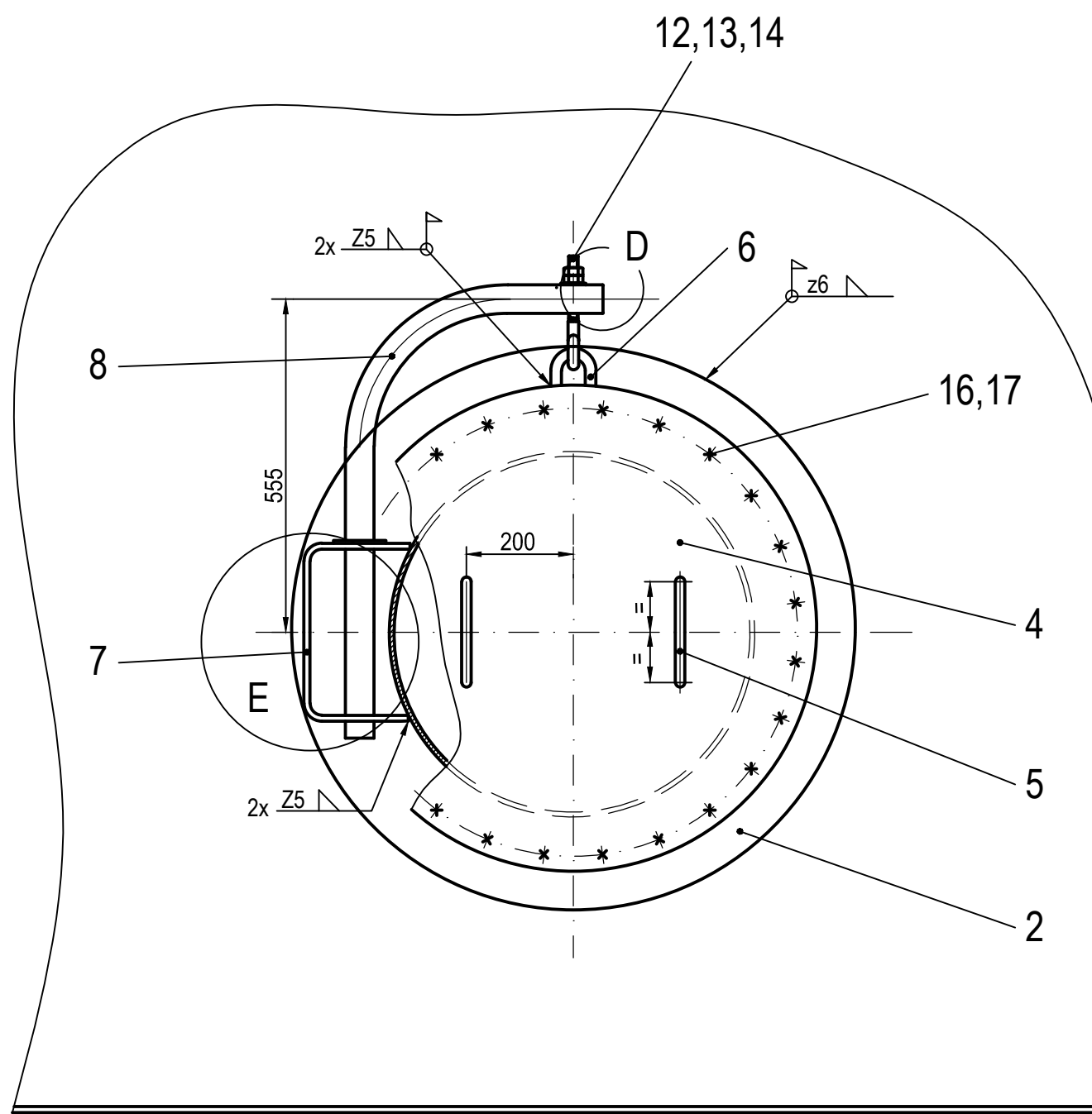
G

H

A — A

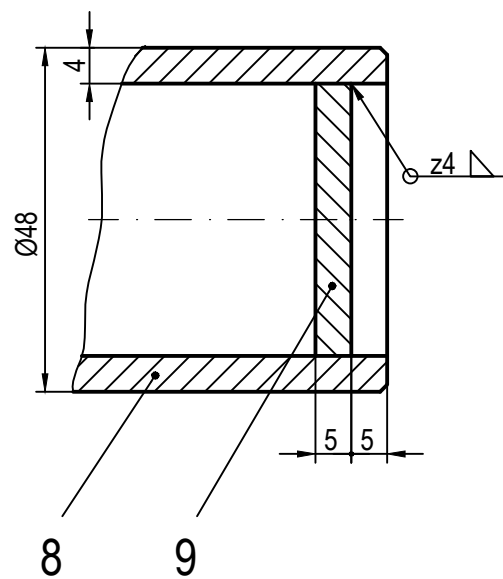


A

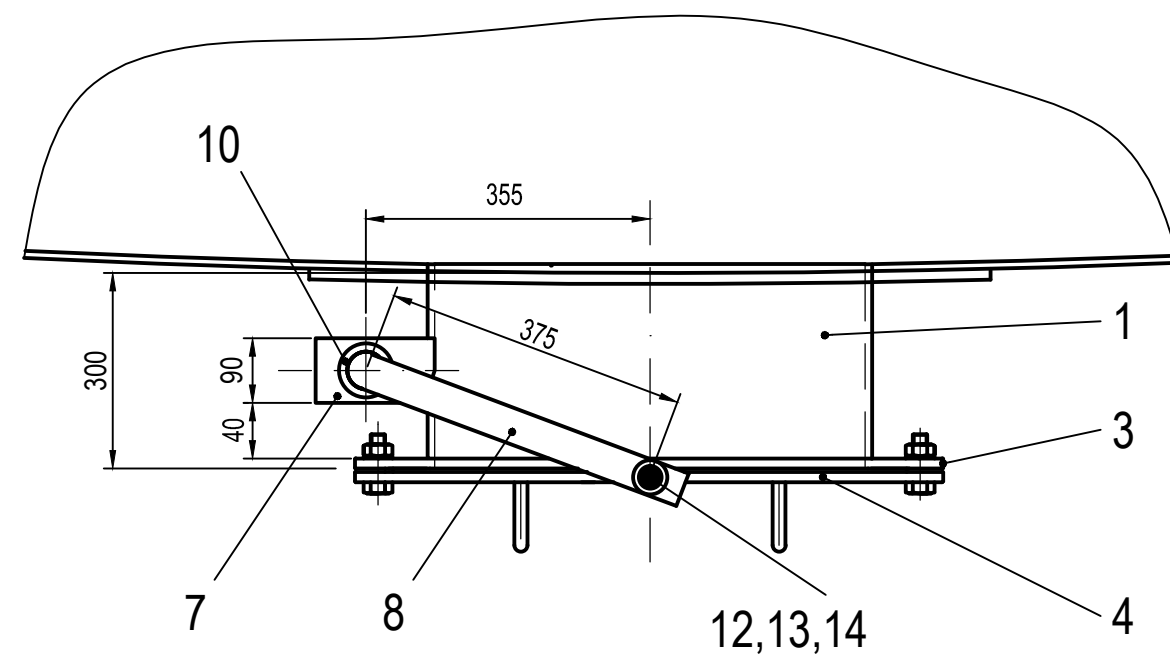
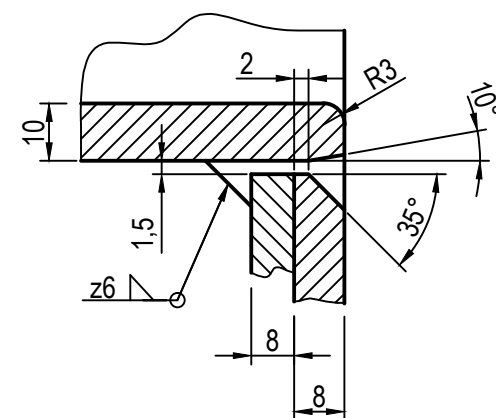


A

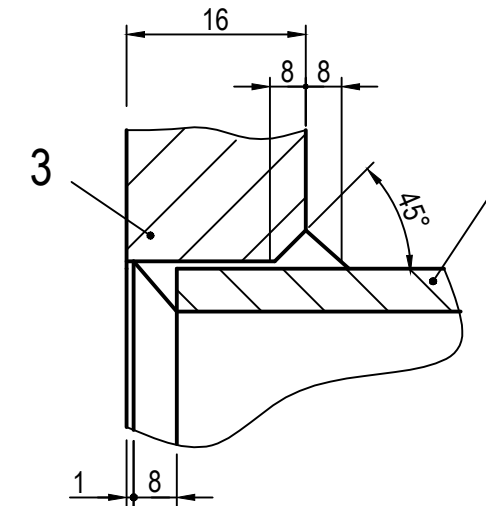
D
1:1



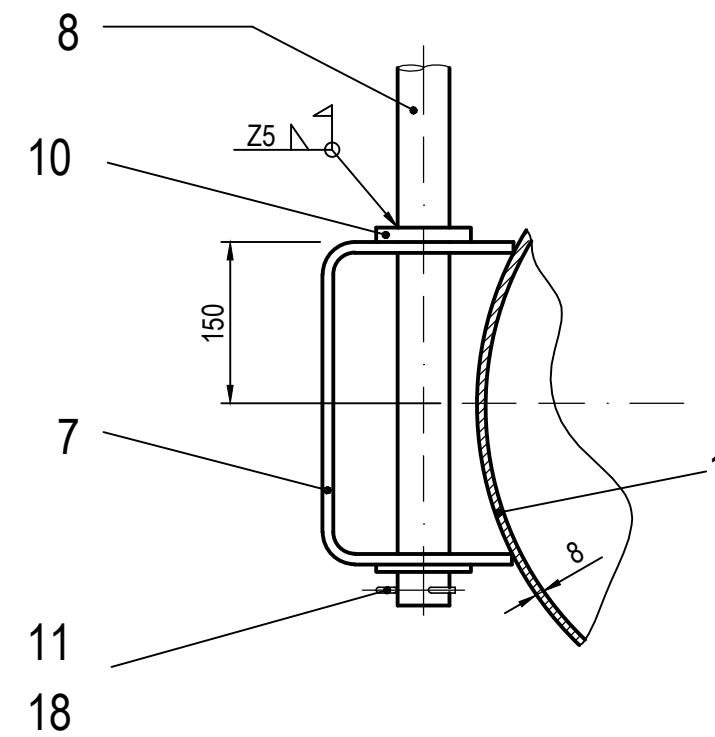
C
1:1



B
1:1



E
1:5



NOTA 1:

1. Suportul poz. 7 se va suda dupa prinderea capacului poz. 4 de flansa guri de vizitare;
2. Prelucrarea suprafetei de etansare a flansei poz. 3, se va face dupa sudarea cu stutul poz. 1.
3. Pozitia de amplasare pe rezervor conform precizarilor din desenul de ansamblu.
4. Inelul de intarire Poz. 2 se va suda de manta cu gaura de proba in axul orizontal.
5. Control suduri conform A642U-PCC, anexa 1.

NOTA 1:

1. Cantitatile de materiale sunt pt realizarea unei bucati.
Numar necesar=3 bucati

18	Saiba	—	1	S235JR	Ø70xØ50x4	0,1
17	Piulita M20	STAS 8121/3-84	56	C35E		0,03
16	Prezon M20x80	STAS 8121/2-84	28	C45E		0,15
15	Garnitura	—	1	Marsit FA-A2	Ø746xØ610x3	0,3
14	Saiba B16	SR EN ISO 7089	1	S235JR		0,015
13	Piulita M16	SR EN ISO 4032	2	Gr 4		0,06
12	Surub cu ochi	A642U-07.09	1	S235JR		0,5
11	Splint Ø6x80	SR EN ISO 1234	1	S185		0,008
10	Saiba	—	1	S235JR	Ø80xØ50x10	0,24
9	Capac	—	1	S235JR	Ø36x5	0,04
8	Pivot	A642U-07.08	1	P235 TR1		5,50
7	Suport pivot	A642U-07.07	1	S235JR		4,1
6	Ureche	A642U-07.06	1	S235JR		0,25
5	Maner	A642U-07.05	2	S235JR		0,55
4	Capac	A642U-07.04	1	S275J2		68,0
3	Flansa	A642U-07.03	1	S275J2		26,0
2	Inel de intarire	A642U-07.02	1	S275J2		24,9
1	Stut	A642U-07.01	1	S275J2		45,5
	Electrozi	SR EN 2560		E35 A.B		
Poz.	Denumirea	Nr.desen-STAS	Buc.	Material	Observatii	Masa neta kg/buc.

Rev.	Descriere	Data	Semnat	Rev.	Descriere	Data	Semnat
Acest document este proprietatea S.C. ELIUS'92 S.R.L. si nu va fi comunicat fara autorizare							
Intocmit	Verificat	Aprobat	Beneficiar		Denumire proiect		
M.T.	N.R.	A.I.	CONPET SA		CONSTRUCTIE REZERVUAR PENTRU TITEI (V=2500 mc) STATIA DE POMPARE MORENI		
ELIUS'92			GURA DE VIZITARE DN600 (GV)			Nr.: A646U-07	
arhitectura proiectare inginerie consultanta tehnica			Material:			Scara: 1:10	
			Masa: 150 kg			Index: A646U-BD/Rev.0	
						Data: 06.2018	
						Plansa:	

A2

1 2 3 4 5 6 7 8